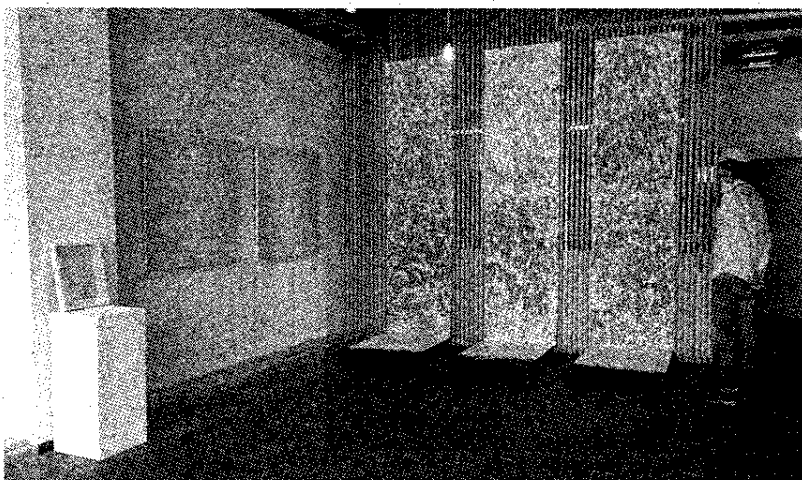


画家・宇佐美さんが作品展

現代アートが来場者魅了



作品が並ぶ展示会場

富士宮市元城町在住の画家、宇佐美和彦さんの作品展「アプローチ・記憶の断片」が22日まで、同市中央町のアウトネットビル1階ギャラリーARATAで開かれている。和紙やキャンパスの上にさまざまな色を重ねて表現した現代アート作品が並び、来場者の想像力をかき立てている。

宇佐美さんは富士宮市出身。創形美術学校造形科卒、同校研究科造形課程修了。在学中に訪れたヨーロッパで見たプレスコやフランドル絵画など古典絵画の存在感と、日本の古

美術旅行で見た国宝などに影響を受けた作品を発表した。

80年代後半からは鉄粉や銀ばくなども使っている。時間とともに絵の一部が錆びて変化するという「風化する風景」というシリーズを創り、(蝕・曇)シリーズを制作している。東京都や神奈川県を活動拠点にしていたが、2006年に帰郷。以後、ロゼシアター、富士山環境交流プラザ、RYUGIギャラリーで作品展を開くほか、まちなかアーツ、Do Arts Fujisan等のグループに参加している。

今回は、和紙、キャンパスなどにアクリルを薄めて何重にも色を重ねていくという手法で描いた作品を展示した。青や赤、黄色、白、黒などさまざまな色が重なって別の色になり、刷毛の跡をわざと残したり、絵の具を散らしたりしながら、頭の中にある光景を画面に再構築した。

タイトルは「水のベール」「ムーン」などで、自然をイメージしたものも多い。宇佐美さんは「これまでは時間の経過を表現するものが多かったが、帰郷してからは自然をイメージした作品が多くなった」と言う。

富士宮市を「富士宮一念氏が言った通り、川がいくつも流れている水の街」というイメージとし、「自分も富士山の水の恵みを受けて育ったんだ」という実感を、一度離れて帰ってきたときに感じた。それからは自然をイメージした作品が多くなった。でも、見る人がよって思い浮かぶ風景は異なるでしょう。自由に想像して楽しんでほしい」と話している。

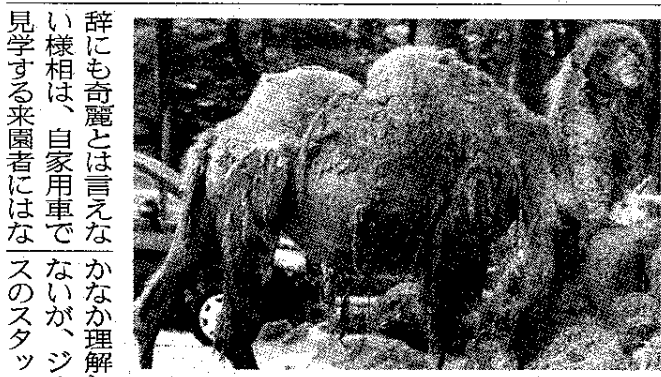
開場時間は午前9時から午後5時まで。土・日曜日は休み。問い合わせは同ギャラリー(電話0544-2710201)へ。

富士サファリパーク

動物たちが衣替え

「換毛」で夏毛に変わり

裾野市須山の富士サファリパークで、動物たちの「衣替え」が始まっている。暖かく長い冬毛が抜け始め、涼しい夏毛に変わる「換毛(かんもく)」は、季節による温度差の大き



衣替えを迎える(上から)フタコブラクダ、アメリカバイソン、ムフロン

節による温度差の大きがでる。

同園では、「ぼろ布な地域に生息する動物をまとったようなお世辞にも奇麗とは言えない様相は、自家用車で見学する来園者にはな

かなか理解してもらえないが、ジャングルバスタッフが換毛に生理現象であることが

伝わり、大きな興味を持ってもらえる。人間の世界でも衣替えが話

宮フォト・PV 両コンテストの作品募る

30日まで受付

富士宮市内の高校生が連携して、高校生視点で地域振興や地方創生、地域ビジネスの手法について学ぶ富士宮高校会議所は、「第2回宮フォトコンテスト」と「第1回宮PVコンテスト」の作品を募集している。商店街のにぎわい創出と富士宮の魅力発信に寄与することを目的に企画した取り組みで、昨年度に引き続きフォトコンテストを行うほか、初めにPVコンテストを実施する。募集期間は30日まで(必着)。

両コンテストのテーマは「あなたの思う富士宮の良さについて」。

応募資格は「富士宮を愛する人」。応募者はテーマ(題目・選んだ理由・住所・氏名・年齢・職業・電話番号・メールアドレス)等を明記し、富士宮高校会議所事務局とフェイスブック、ツイッターで発表し、7月中旬頃に西町レトロ館で表彰式を行う。受賞者にはゴールド(一般・図書券5000円)、シルバー(同・図書券3000円)、ブロンズ(同・図書券2000円)、プラチナ(小中高生・図書券2000円)各がランプリが贈られる。

コンテストの詳細は「シモフル」(http://simofull.com/)にハッシュタグ「#PV富士宮」をつけて投稿する。公序良俗に反するものは不可。

応募作品のうち、予定通り通過した作品は「まちなかアートギャラリー」期間中(7月中旬)に西町レトロ館で展示される。結果は富士宮高校会議所ホームページに発表し、7月中旬頃に西町レトロ館で表彰式を行う。受賞者にはゴールド(一般・図書券5000円)、シルバー(同・図書券3000円)、ブロンズ(同・図書券2000円)、プラチナ(小中高生・図書券2000円)各がランプリが贈られる。

コンテストの詳細は「シモフル」(http://simofull.com/)にハッシュタグ「#PV富士宮」をつけて投稿する。公序良俗に反するものは不可。

県雪割草愛好会 初夏の山野草とふ入り植物展

あすから来場

県雪割草愛好会主催の初夏の山野草とふ入り植物展が、8日から10日まで富士市岩淵の道の駅・富士川楽座2階フリースペースで開催される。

会員が育てた夏を代表するヤマアジサイ、シヨウジョウバカマのふ入りなど約80点を展示。一部は販売する。開場時間は午前9時から午後4時まで。初日は午前11時から。問い合わせは矢辺正男さん(電話090-182216168)へ。

題になるこの時季、動物たちの衣替えの様子にも目を向けてほしい」と話している。

問い合わせは富士サファリパーク(電話054-9998113)へ。

兜ヶ丘チャイルド通信 (7日・木)

富士南朝日新聞社

▽押し花(13時30分)

▽池坊(18時~20時)

◇栄道館

▽和みのヨロガ(13時30分~15時30分)

▽30分~15時30分)

フラダンス(19時~20時15分)

◇おとくの音楽教室(富士宮市黒田)

▽フルート(10時~20時)

◇富士宮ファミリーテニスクラブ

▽硬式テニス(19時30分~21時)

映画情報

7日	OVER DRIVE 1時間59分 9:30 11:45 14:00 16:15 20:50	のみとり侍 R15+ 2時間5分 9:15 11:30 16:05	レディ・プレイヤー1 [2D] 2時間31分/字 17:10
	デッドプール2 [2D] R15+ 2時間13分/字 9:25 14:30 17:50	ランペイジ 巨獣大乱闘 [2D] 1時間59分/吹 16:00 20:50	名探偵コナン ゼロの執行人 2時間5分 11:30 13:45 20:40
	デッドプール2 [2D] R15+ 2時間13分/吹 12:00 20:30	孤狼の血 R15+ 2時間18分 9:40 18:20	映画クレヨンしんちゃん 蠱惑の扉 1時間56分 9:20
	恋は雨上がりのように 2時間6分 12:20 14:45 18:30 20:10	ラプラスの魔女 2時間10分 13:45 20:00	ハッピーモーニング(平日朝10時台迄)¥1,300 ハッピーナイト(毎日夜20時以降)¥1,300 ハッピー55(G.G・55歳以上の方は毎日)¥1,100
	妻は薔薇のように 家族はつらいよⅢ 2時間17分 9:40 12:30 15:10 18:10	アベンジャーズ インフィニティ・ウォー [2D] 2時間43分/吹 17:10	*上映作品によっては事前告知なく終了する場合があります。予めご了承ください。

イオンシネマ富士宮
0544(28)2222