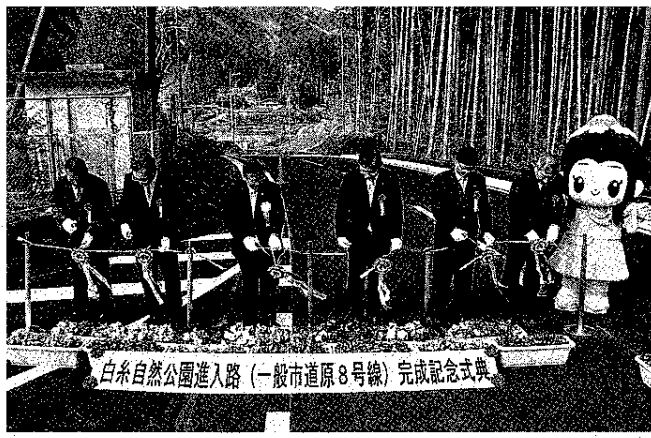


白糸自然公園 進入路の拡幅完了

利便性と安全性を向上

富士宮市は、原の白糸自然公園進入路(一般市道原8号線)で、拡幅改良事業が完了したことから、21日に完成記念式典を行った。



完成した道路を背にしてテープカット

区間は県道朝霧富士宮線から公園出入口口までの延長275m。幅はこれまでの約3.5mから一律10mとし、片側歩道を設けた。

来園者の利便性と安全性の向上につなげ、大型バスの通行も可能になったため、利用拡大に期待している。

式典では市と市議会地元区、工事関係者など約40人が集まり、代表者6人のテープカット

中、進入路は車両の擦れ違いが困難な箇所があり、歩行者の安全も十分に確保できていない状況だったため、拡幅改良事業を計画。設計や用地取得などを経て、17年度から道路工事を進めてきた。

周辺整備も行い、公園の出入り口を1カ所から2カ所に増やし、駐車場の通行の円滑化を図った。駐車場では新たに大型バス4台分のスペースを確保し、手を始めに、公衆トイレ

た。玄関口にふさわしい景観にと、一部区間の道路脇斜面に植生型の防草シートを設置し、複数の穴にシバザクラを植えた。総事業費は約7170万円。安全で快適に利用できる環境が整ったのを受けて、来年度から開園時間を変更し、最大2時間分の延長を予定。段階的に進めている園内の整備では、これまでにさまざまな花畑を手始めに、公衆トイレ

アサギリ 牛ふん堆肥の新商品

ペレット化で扱いやすく

富士宮市人穴で廃棄物処理や肥料製造販売を手掛けるアサギリ(義成頼代表取締役)はこのほど、県の経営革新支援事業を活用し、堆肥効果の高い牛ふん堆肥をペレット化する製造方法を開発した。完全有機質堆肥肥料アサギリMIXペレットの商品名で、今春をめぐりにホームセンターなどで販売する予定。

ペレット化で粒状にした肥料は、臭気が少なく扱いやすいという利点があり、高齢化する農家の省力化を含め、幅広い人に利用してもらうことで、地域の課題となっている過剰な牛ふんの処理・活用を促進につなげる。



が特長。農家のほか、限られたスペースで園芸や野菜作りを楽しむ一般の人たちの利用を見込んで、パッケージングを工夫した。

同社は環境保全への貢献を基本方針に、朝霧高原の酪農家から出る牛ふんのほか、自治体や食品会社の下水汚泥や食品廃棄物などを受け入れ、独自技術による発酵で高付加価値

の肥料を製造している。牛ふん堆肥のペレット化については「牛ふんは繊維質が多いため、処理方法の低コスト化で従来品よりも低価格とした。原料は

商品ほとんど流通していない上に高額」という現状。持ち前の技術で課題をクリアした上に、処理方法の低コスト化で従来品よりも低価格とした。原料は



商品を紹介する義成代表取締役(上) 粒状のペレット堆肥(下)

ごみ減量 目標達成ならず

富士宮市はこのほど、ごみの減量を目指し市民や事業者と一体となつて実施した「ごみダイエットプロジェクト」の最終結果を発表した。昨年12月から今年1月までの2カ月間を重点期間とし、各種啓発活動を展開してきたが、清掃センターに搬入され

る可燃物の量は前年度同期比で20.0%削減された。目標は達成できず、17.7%の増加となった。

市は「市民への周知不足が明らかになる結果。来年度は一層充実した周知啓発活動に励む」としている。

前年に続く取り組みで「雑がみ」の分別増加が33%。増加の要因は▽12月31日が月曜で清掃センターの年末のごみの受け入れと市の収集が重なったため、搬入量が増えた▽可燃物の中に新聞や雑誌、衣類などの混入が多かった▽段ボールが単体でごみ集積場に出されていた▽水切りをしていない生ごみが多かったなどを挙げた。

高校会議所 新会員20人の認証式



認証式を終えて出席者らが記念撮影(提供写真)

富士宮高校会議所はこのほど、2019年度会員認証式を西町レトロ館で行った。新会員の伊東竜輝さん(富士館高2年)、新副会

レ兼休憩所、人工芝の多目的広場、バラ園、屋内休憩所兼レクリエーション施設(旧体育館を改修)、大型複合遊具などを設けた。来年度は景観支障木の伐採に加え、未整備エリアの活用方法について検討するという。

牛ふんのほか食品廃棄物の有機物を使用して、増取に効果のある成分が豊富に含まれているという。問い合わせは同社(☎0544520212)。

県の経営革新支援事業は、中小企業の新しい商品やサービスの開発、生産、提供などに係る事業計画が承認されると、各種支援が受けられる。市内では富士宮商工会議所(豊町、☎0554263101)が相談窓口を設けている。

同会議所は高校生の視点で地域振興や地方創生、地域ビジネスの手法について実践を通して学んでいる。認証式終了後には開発した新商品の試食を兼ねた交流会も行った。

内科・循環器科
高木内科循環器科医院
富士市中里 934 電話 34-2755
吉原沼津線 セブンイレブン 富士市中里店北側

ちょっとした日常のお手伝い
洗濯 1時間1,300円~
※2時間よりお受けします
TEL 0120-226-090
エプロンマ 3カラー 富士市松崎262-10

小児科 内科 **土屋医院**
診療時間/8:30~12:00 14:00~17:30
休診日/土曜日午後、日曜、祝日
各種予防接種、動脈硬化検査、禁煙指導 予約受付中
富士市吉原3-10-10 ☎52-0559

現金高価買取 新・古美術品だいたい何でも買います!
捨てる前に先ずご連絡を!!
富士市今泉3669-25 ☎0545(21)7305
静岡県公安委員会許可 第491100054600号
古美術 大喜

整形外科 形成外科 リハビリテーション科
田辺整形外科医院
院長 田邊登崇

診療時間	曜日	月	火	水	木	金	土
9:00~12:30 受付時間/8:30~11:30		○	○	△	○	○	○
14:30~18:00 受付時間/14:00~17:30		○	○	△	○	○	○

△: 9:00~12:00(受付時間/8:30~11:00) 休診日 水・土午後・日曜・祝日

富士市本市場町996番地 TEL.0545-61-8410

CO2排出量の削減にむけ 太陽光発電をはじめました。
発電所名:あべるパワー
施行者:SANIX
パネル出力:99kW

介護ショップ
メディカルサービス
あべる

〒416-0931 富士市夢原218-8
TEL0545-64-5062
営業時間/9:00~18:00
定休日/日・祝日

なお当事業の一部に平成30年度富士市中小企業者温暖化対策事業費補助金を利用しています。